



สำนักสำรวจและออกแบบ



โครงการจ้างวิศวกรที่ปรึกษาสำรวจและออกแบบ  
เพิ่มประสิทธิภาพทางหลวง

# บนทางหลวงหมายเลข 213 สาย มหาสารคาม - สกลนคร ตอน สมเด็จ - ภูพาน

## กลุ่มบริษัทที่ปรึกษา



บริษัท ทรานส์คอนซัลท์ จำกัด



บริษัท อินฟรา พลัส จำกัด



บริษัท ดีไว พลัส จำกัด



เว็บไซต์  
WWW.NA213SMDEJ-PUWAN.COM



ทาวน์ไลน์  
เอกสารประกอบการประชุม



LINE OFFICIAL  
na.213สมเด็จ-ภูพาน@294MHDYA



FACEBOOK  
โครงการทางหลวงหมายเลข 213  
ตอน สมเด็จ-ภูพาน

เอกสารประชาสัมพันธ์ที่ 1  
มิถุนายน 2569



# โครงการจ้างวิศวกรที่ปรึกษาสำรวจและออกแบบเพิ่มประสิทธิภาพทางหลวง บนทางหลวงหมายเลข 213

## สาย มหาสารคาม - สกลนคร ตอน สมเด็จ - ภูพาน



### ความเป็นมาของโครงการ

**กรมทางหลวง** มีนโยบายพัฒนาโครงข่ายทางหลวงให้สอดคล้องกับแผนพัฒนาเศรษฐกิจและสังคมแห่งชาติ เพื่อยกระดับการคมนาคมและความปลอดภัยในการเดินทาง โดยครอบคลุมการก่อสร้างและปรับปรุงทางหลวงทั่วประเทศ เช่น ทางหลวงพิเศษระหว่างเมือง การขยายเป็น 4 ช่องจราจรขึ้นไป การปรับปรุงผิวทาง ทางแยกต่างระดับ ตลอดจนงานอำนวยความปลอดภัยต่าง ๆ จึงจำเป็นต้องดำเนินการสำรวจและออกแบบรายละเอียด รวมถึงจัดเตรียมข้อมูลประกอบการก่อสร้างให้เป็นไปตามแผนพัฒนา

**สำหรับทางหลวงหมายเลข 213 ตอน สมเด็จ - ภูพาน** ซึ่งเป็นเส้นทางเชื่อมโยงจังหวัดมหาสารคาม-กาฬสินธุ์-สกลนคร และรองรับการเดินทางของชุมชนรวมถึงแหล่งท่องเที่ยวสำคัญ ปัจจุบันมีปริมาณจราจรเพิ่มขึ้นอย่างต่อเนื่องส่งผลต่อความสะดวกและประสิทธิภาพในการเดินทาง อีกทั้งแนวเส้นทางผ่านพื้นที่เขตอุทยานแห่งชาติภูพานและเป็นพื้นที่ชั้นคุณภาพลุ่มน้ำชั้นที่ 1 และชั้นที่ 2 ตามประกาศกระทรวงทรัพยากรธรรมชาติและสิ่งแวดล้อมจึงจำเป็นต้องจัดทำรายงานการประเมินผลกระทบสิ่งแวดล้อม (EIA)

**กรมทางหลวง** จึงมีความจำเป็นต้องศึกษาผลกระทบสิ่งแวดล้อม ควบคู่กับการสำรวจและออกแบบรายละเอียดโครงการ เพื่อให้การพัฒนาเป็นไปตามกฎหมาย ลดผลกระทบต่อทรัพยากรธรรมชาติ สิ่งแวดล้อมและประชาชนในพื้นที่



### วัตถุประสงค์ของโครงการ



เพื่อสำรวจและออกแบบเพิ่มประสิทธิภาพทางหลวงบนทางหลวงหมายเลข 213 สายมหาสารคาม - สกลนคร ตอน สมเด็จ - ภูพาน



เพื่อจัดเตรียมเอกสารข้อมูลประกอบการประกวดราคาและประเมินราคา



เพื่อศึกษาและจัดทำรายงานการประเมินผลกระทบสิ่งแวดล้อม (EIA) ของทางหลวงหมายเลข 213 สายมหาสารคาม - สกลนคร ตอน สมเด็จ - ภูพาน



### ประโยชน์ของโครงการ



เพิ่มประสิทธิภาพการเดินทาง สำหรับผู้ใช้ทางให้ได้รับความสะดวกรวดเร็ว ปัญหาการจราจรติดขัด



ลดความเสี่ยงต่อการเกิดอุบัติเหตุ ในจุดที่มีความโค้งและความชัน



พัฒนาและเชื่อมโยงเส้นทางการคมนาคมระหว่างชุมชนและสถานที่ท่องเที่ยวที่สำคัญในพื้นที่ โดยเฉพาะตัวเมืองมหาสารคาม กาฬสินธุ์ และสกลนคร



เพื่อให้การพัฒนาโครงการส่งผลกระทบต่อทรัพยากรธรรมชาติและสิ่งแวดล้อม รวมถึงประชาชนที่อยู่ในพื้นที่โครงการน้อยที่สุด





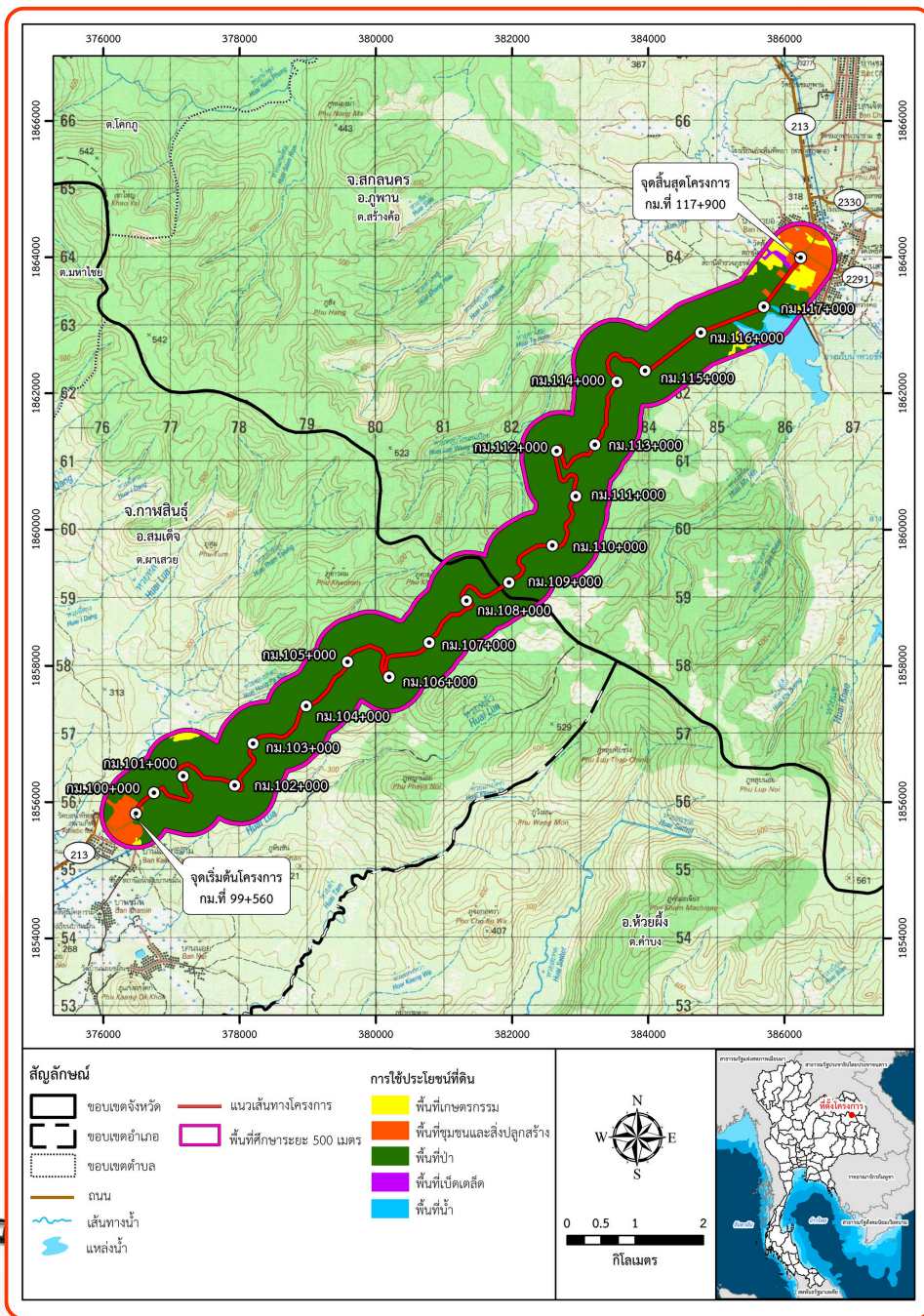
# โครงการจ้างวิศวกรที่ปรึกษาสำรวจและออกแบบเพิ่มประสิทธิภาพทางหลวง บนทางหลวงหมายเลข 213

## สาย มหาสารคาม - สกลนคร ตอน สมเด็จ - ภูพาน



### ที่ตั้งโครงการ

ตั้งอยู่ใน ต. ฟ้าสวย อ.สมเด็จ จ.กาฬสินธุ์ บริเวณ กม.99+560 ของ ทางหลวงแผ่นดินหมายเลข 213  
และ ต. สร้างค้อ อ.ภูพาน จ. สกลนคร บริเวณ กม.117+900 ของ ทางหลวงแผ่นดินหมายเลข 213



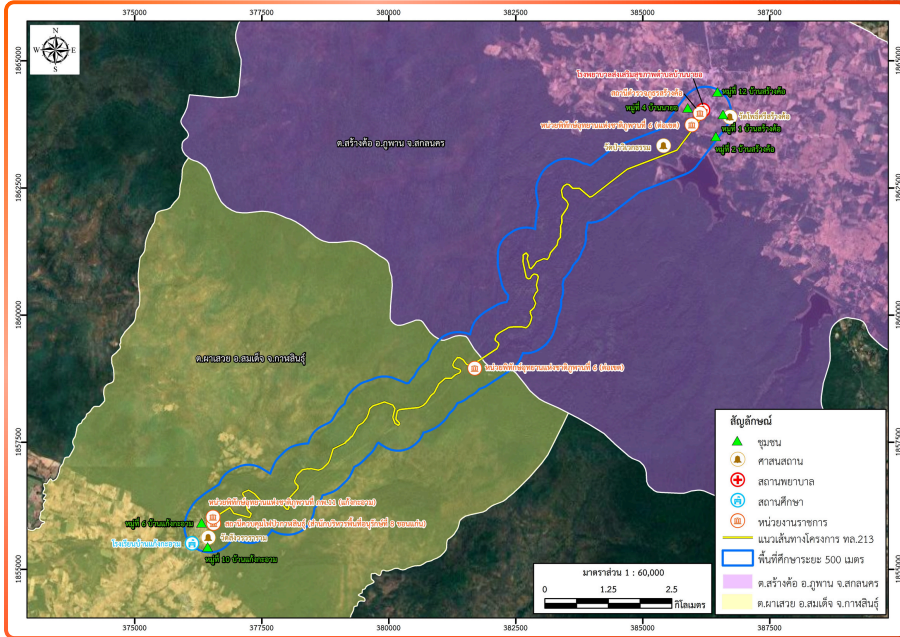


# โครงการจ้างวิศวกรที่ปรึกษาสำรวจและออกแบบเพิ่มประสิทธิภาพทางหลวง บนทางหลวงหมายเลข 213

สาย มหาสารคาม - สกลนคร ตอน สมเด็จ - ภูพาน



## พื้นที่ศึกษาของโครงการ



**พื้นที่ศึกษาและออกแบบ  
เพิ่มประสิทธิภาพทางหลวง**  
บริเวณทางหลวงหมายเลข 213 สายมหาสารคาม -  
สกลนคร ตอน สมเด็จ - ภูพาน

รวมระยะทาง  
**18.34**  
กิโลเมตร

**พื้นที่ศึกษาด้านสิ่งแวดล้อม  
(EIA)**  
บริเวณทางหลวงบนทางหลวงหมายเลข 213 สาย  
มหาสารคาม - สกลนคร **ตอน สมเด็จ - ภูพาน**

ระยะศึกษา  
**500 เมตร**  
จากกึ่งกลางแนวเส้นทางโครงการ

## ครอบคลุมพื้นที่ 2 ตำบล



- ตำบลผาเสวย**  
อำเภอสมเด็จ  
จังหวัดกาฬสินธุ์
- ตำบลสร้างค้อ**  
อำเภอภูพาน  
จังหวัดสกลนคร

จังหวัด	อำเภอ	ตำบล	หมู่บ้าน	เขตการปกครอง
กาฬสินธุ์	สมเด็จ	ผาเสวย	หมู่ที่ 6 บ้านแก่งกะอาม	เทศบาลตำบลผาเสวย
			หมู่ที่ 10 บ้านแก่งกะอาม	
สกลนคร	ภูพาน	สร้างค้อ	หมู่ที่ 1 บ้านสร้างค้อ	เทศบาลตำบลสร้างค้อ
			หมู่ที่ 2 บ้านสร้างค้อ	
			หมู่ที่ 4 บ้านนายอ	
			หมู่ที่ 12 บ้านสร้างค้อ	





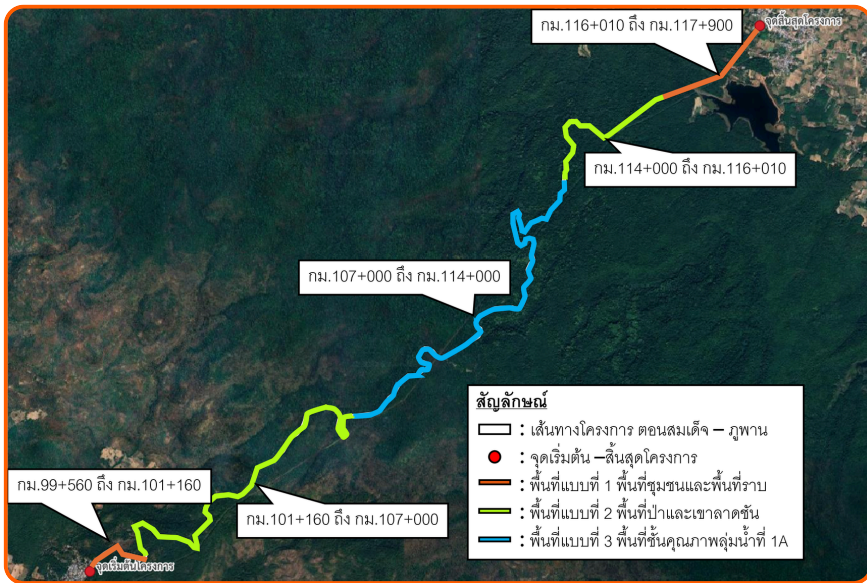


# โครงการจ้างวิศวกรที่ปรึกษาสำรวจและออกแบบเพิ่มประสิทธิภาพทางหลวง บนทางหลวงหมายเลข 213

## สาย มหาสารคาม - สกลนคร ตอน สมเด็จ - ภูพาน

### แนวคิดการคัดเลือก แนวเส้นทางโครงการ

เนื่องจากแนวเส้นทางโครงการตัดผ่านอุทยานแห่งชาติและป่าสงวนแห่งชาติ และพื้นที่ชั้นคุณภาพลุ่มน้ำ และเส้นทางบางช่วงมีความลาดชันและแคบคีย์ว ต้องตัดผ่านร่องเขา จึงควรปรับปรุงประสิทธิภาพบนทางหลวงหมายเลข 213 ให้อยู่ในเขตทางเดิมทั้งหมด เพื่อไม่ให้เกิดผลกระทบต่อพื้นที่อุทยานแห่งชาติ ภูพานและไม่กระทบต่อสภาพภูมิประเทศเดิม โดยจะปรับปรุงแนวเส้นทางให้ได้ ตามมาตรฐาน มีระยะมองเห็นที่เพียงพอ ปรับลดโค้งอันตราย และจุดที่เกิดอุบัติเหตุบ่อยครั้ง





# โครงการจ้างวิศวกรที่ปรึกษาสำรวจและออกแบบเพิ่มประสิทธิภาพทางหลวง บนทางหลวงหมายเลข 213

สาย มหาสารคาม - สกลนคร ตอน สมเด็จ - กุพาน

## พื้นที่แบบที่ 1

### พื้นที่ชุมชนและพื้นที่ราบ

ออกแบบปรับปรุงจาก 2 ช่องจราจร เป็น 4 ช่องจราจร กว้างช่องละ 3.5 เมตร ภายในเขตพื้นที่ทางเดิม ดังนี้



#### รูปแบบที่ 1

มีเกาะกลางแบบเกาะยก กว้าง 5.1 เมตร  
ไหล่ทางกว้างข้างละ 2.5 เมตร



#### รูปแบบที่ 2

มีเกาะกลางแบบกำแพงคอนกรีต  
กว้าง 2.6 เมตร  
ไหล่ทางกว้างข้างละ 2.5 เมตร



#### รูปแบบที่ 3

มีเกาะกลางแบบราวป้องกันอันตราย  
(GUARD RAIL) กว้าง 5.1 เมตร  
ไหล่ทางกว้างข้างละ 2.5 เมตร



#### รูปแบบที่ 4

ไม่มีเกาะกลาง ใช้เส้นทับ 2 เส้น  
แบ่งทิศทางจราจร  
ไหล่ทางกว้างข้างละ 2.5 เมตร

## พื้นที่แบบที่ 2 พื้นที่ป่าและเขาลาดชัน

พัฒนาให้ทางด้านขาขึ้นมี 2 ช่องจราจร ด้านทางลงมี 1 ช่องจราจร กว้างช่องละ 3.5 เมตร เพื่อช่วยให้การจราจรด้านขาขึ้นมีความคล่องตัว  
ไม่ติดขัดจากรถบรรทุก



#### รูปแบบที่ 1

มีเกาะกลางแบบกำแพงคอนกรีต  
กว้าง 2.6 เมตร  
ไหล่ทางกว้างข้างละ 2.5 เมตร



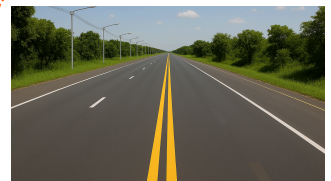
#### รูปแบบที่ 2

มีเกาะกลางแบบราวป้องกันอันตราย  
(GUARD RAIL) กว้าง 4.6 เมตร  
ไหล่ทางกว้างข้างละ 2.5 เมตร



#### รูปแบบที่ 3

มีเกาะกลางแบบเกาะยก  
กว้าง 4.2 เมตร  
ไหล่ทางกว้างข้างละ 1 เมตร



#### รูปแบบที่ 4

ไม่มีเกาะกลาง ใช้เส้นทับ 2 เส้น  
แบ่งทิศทางจราจร  
ไหล่ทางกว้างข้างละ 2.5 เมตร





โครงการจ้างวิศวกรที่ปรึกษาสำรวจและออกแบบเพิ่มประสิทธิภาพทางหลวง

# บนทางหลวงหมายเลข 213

สาย มหาสารคาม - สกลนคร ตอน สมเด็จ - ภูพาน

## พื้นที่แบบที่ 3

### พื้นที่ชั้นคุณภาพลุ่มน้ำที่ 1A

คงจำนวนช่องจราจร พื้นทางและคันทางให้มีขนาดเท่าเดิมปรับปรุงเพียงผิวจราจร และอุปกรณ์อำนวยความปลอดภัย

### การปรับปรุงพัฒนารูปแบบอื่นๆ เช่น

01

การปรับปรุงแนวเส้นทางโครงการ เพิ่มรัศมีทางโค้งให้กว้างขึ้น ปรับระดับการก่อสร้างถนนให้มีความลาดชันน้อยลง

02

การออกแบบช่องจราจรโต้ลาดชัน

03

การออกแบบที่หยุดรถฉุกเฉิน

04

การออกแบบจุดพักรถและจุดชมวิว

05

การออกแบบจุดกลับรถ



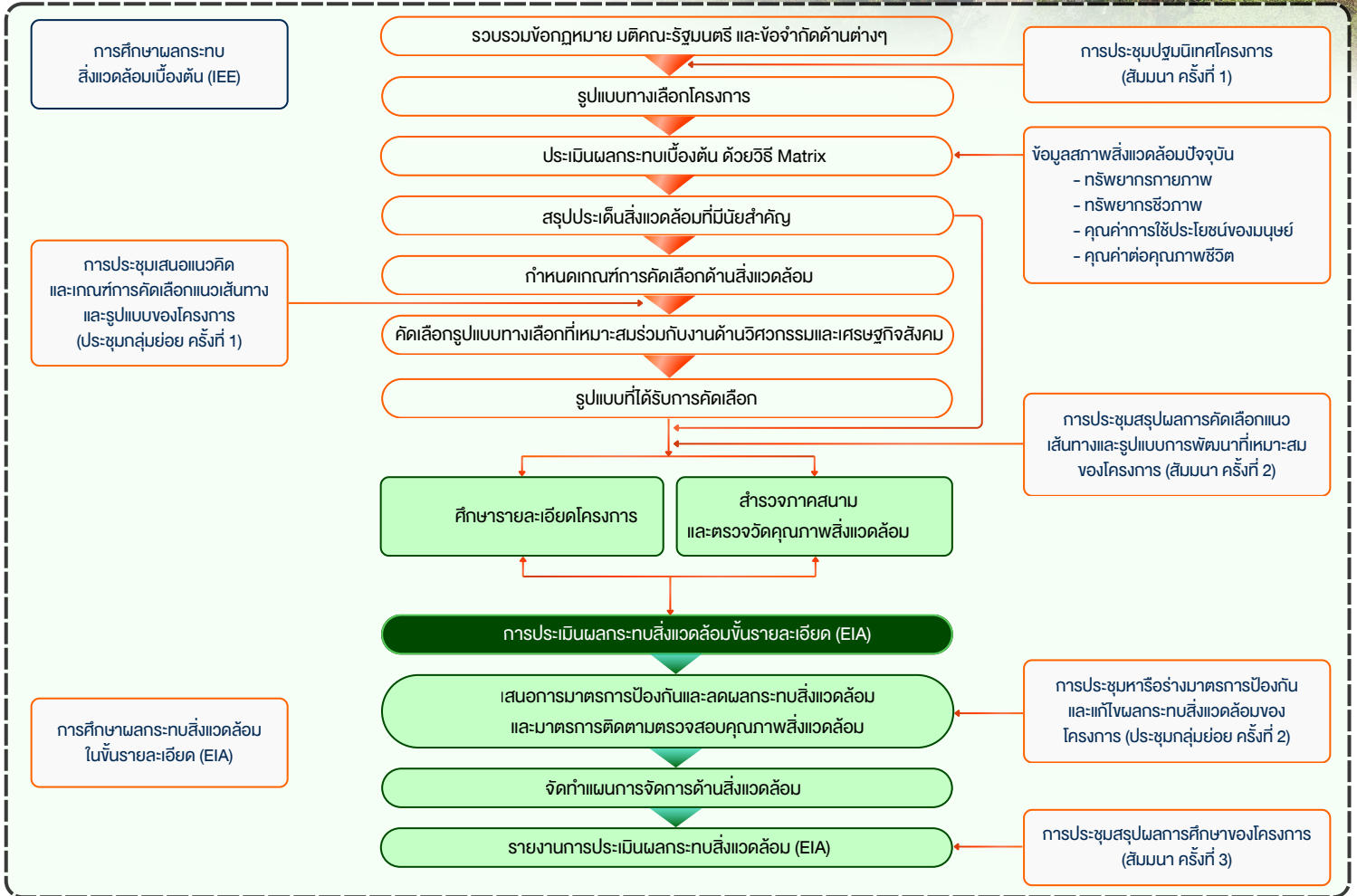


# บนทางหลวงหมายเลข 213

สาย มหาสารคาม - สกลนคร ตอน สมเด็จ - กุพาน

## แนวทางการศึกษา

## และ จัดทำรายงานการประเมินผลกระทบสิ่งแวดล้อม



**สิ่งแวดล้อมทางด้านกายภาพ**

**9 ปัจจัย**

1. ภูมิสัณฐาน
2. ทรัพยากรดิน
3. ธรณีวิทยาและธรณีพิบัติภัย
4. น้ำผิวดิน
5. น้ำใต้ดิน
6. น้ำทะเล
7. อากาศและบรรยากาศ
8. เสียง
9. ความสั่นสะเทือน

**สิ่งแวดล้อมทางด้านชีวภาพ**

**4 ปัจจัย**

1. นิเวศวิทยาทางบก
2. นิเวศวิทยาทางน้ำ
3. พื้นที่ชั้นคุณภาพลุ่มน้ำ
4. พื้นที่ชุ่มน้ำ

**คุณค่าการใช้ประโยชน์**

**7 ปัจจัย**

1. น้ำเพื่อการอุปโภคและบริโภค
2. การคมนาคมขนส่ง
3. สาธารณูปโภคและสาธารณูปการ
4. การควบคุมน้ำท่วมและการระบายน้ำ
5. การเกษตรกรรม
6. นันทนาการ
7. การใช้ที่ดิน

**คุณค่าต่อคุณภาพชีวิต**

**11 ปัจจัย**

1. เศรษฐกิจ-สังคม
2. การโยกย้ายและเวนคืน
3. การสาธารณสุข
4. อาชีวอนามัยและความปลอดภัย
5. การแบ่งแยก
6. อุบัติเหตุและความปลอดภัย
7. ความปลอดภัยในสังคม
8. สุขาภิบาล
9. ผู้ใช้ทาง
10. โบราณสถาน แหล่งโบราณคดี ประวัติศาสตร์ ศิลปกรรม และมรดกทางวัฒนธรรม
11. สุนทรียภาพและทัศนียภาพ

**หมายเหตุ**

1. แนวทางในการจัดทำรายงานการประเมินผลกระทบสิ่งแวดล้อมของโครงการทางหลวง ฉบับปรับปรุงครั้งที่ 10 เดือนกรกฎาคม 2569, กลุ่มงานสิ่งแวดล้อม สำนักแผนงาน กรมทางหลวง
2. แนวทางการจัดทำรายงานการประเมินผลกระทบสิ่งแวดล้อม โครงการทางหลวงหรือถนนและระบบทางพิเศษของสำนักงานโยธาและแผนทรัพยากรธรรมชาติและสิ่งแวดล้อม, สิงหาคม 2567



# บนทางหลวงหมายเลข 213

สาย มหาสารคาม - สกลนคร ตอน สมเด็จ - ภูพาน

## การดำเนินงาน

### ด้านการมีส่วนร่วมของประชาชน

การศึกษาด้านการมีส่วนร่วมของประชาชน และเผยแพร่ประชาสัมพันธ์ข้อมูลข่าวสารของโครงการ ให้ประชาชนและหน่วยงานที่เกี่ยวข้องในพื้นที่ได้รับทราบตลอดการดำเนินโครงการ เพื่อให้กลุ่มเป้าหมายได้มีโอกาสรับทราบข้อมูล แสดงความคิดเห็น และรวบรวมข้อเสนอแนะต่างๆ มาประกอบการตัดสินใจในการออกแบบ เพื่อลดผลกระทบทางสิ่งแวดล้อมและทางสังคมที่อาจเกิดขึ้นให้น้อยที่สุด โดยดำเนินการจัดประชุมรับฟังความคิดเห็นทั้งหมด 5 ครั้ง

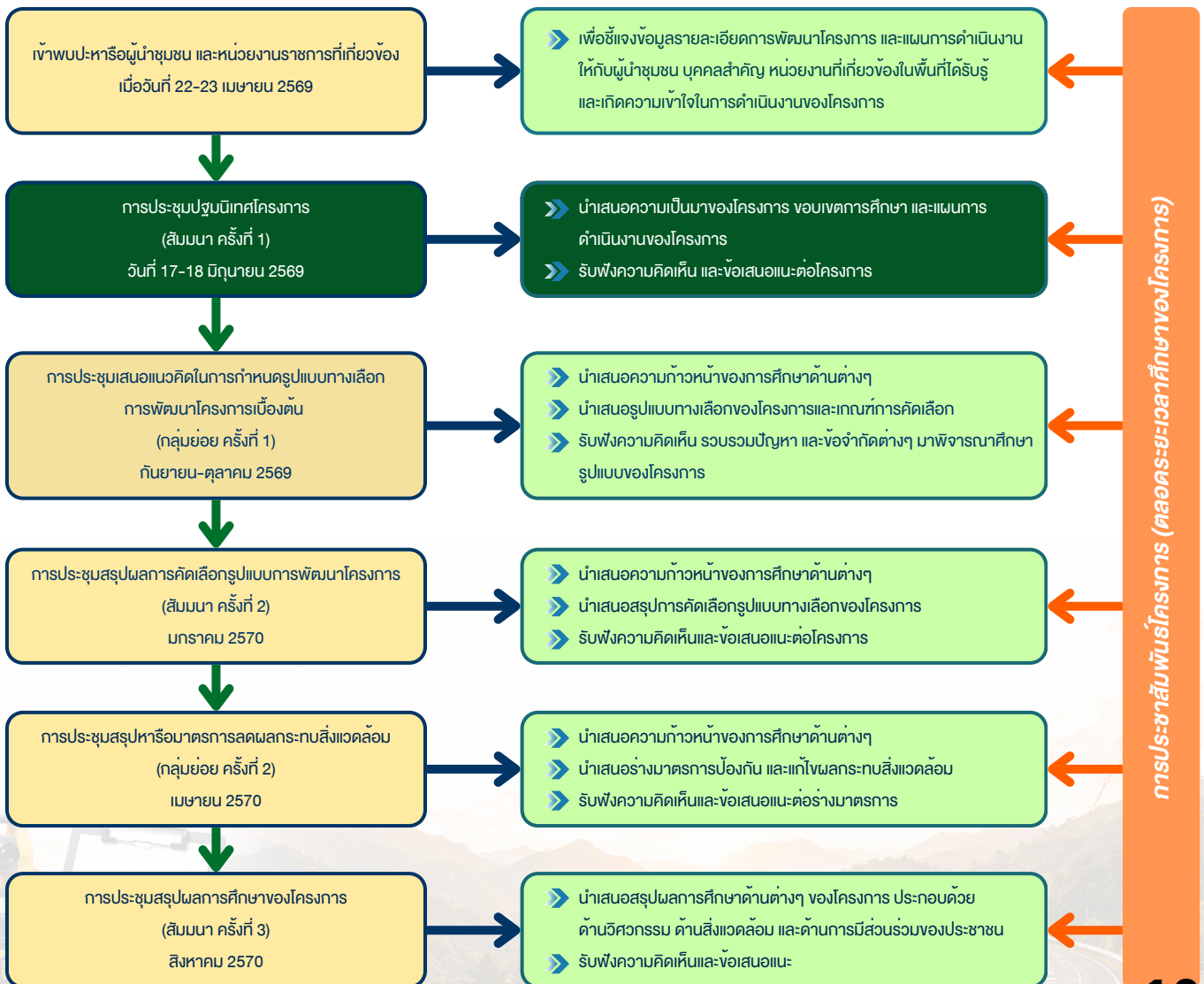
#### การประชาสัมพันธ์โครงการ

1. การประชุมปรึกษาหารือ หัวหน้าส่วนราชการที่เกี่ยวข้องและผู้นำชุมชน เพื่อเตรียมความพร้อมของชุมชนการประชาสัมพันธ์โครงการ

2. ผ่านทางสื่อประกอบการประชุม (เอกสารประกอบการประชุม แผ่นพับ บอร์ดนิทรรศการ สไลด์ประกอบการบรรยาย)

เว็บไซต์โครงการ : [www.ks213สมเด็จ-ภูพาน.com](http://www.ks213สมเด็จ-ภูพาน.com) Line Official : [@294mhdy](https://www.line.me/tv/channel/na.213สมเด็จ-ภูพาน)

facebook page : [โครงการทางหลวงหมายเลข 213 ตอน สมเด็จ-ภูพาน](#)



การประชาสัมพันธ์โครงการ (ตลอดระยะเวลาศึกษาของโครงการ)



# โครงการจ้างวิศวกรที่ปรึกษาสำรวจและออกแบบเพิ่มประสิทธิภาพทางหลวง บนทางหลวงหมายเลข 213

สาย มหาสารคาม - สกลนคร ตอน สมเด็จ - ภูพาน

## การดำเนินงาน

### ด้านการมีส่วนร่วมของประชาชนที่ผ่านมา

เมื่อวันที่ 22-23 เมษายน 2569

การประชาสัมพันธ์โครงการและการให้ข้อมูลข่าวสาร การเข้าพบเพื่อปรึกษาหารือผู้นำชุมชน และหน่วยงานราชการที่เกี่ยวข้อง เพื่อชี้แจงความเป็นมา ขั้นตอนและแผนการดำเนินงานศึกษา ตลอดจนการประชาสัมพันธ์โครงการและรับฟังความคิดเห็นของประชาชนให้หน่วยงานในพื้นที่ที่เกี่ยวข้องรับทราบ นำข้อคิดเห็นและข้อเสนอแนะมาประกอบการศึกษาโครงการและวางแผนงานด้านต่างๆให้เหมาะสมก่อนดำเนินการจัดประชุมรับฟังความคิดเห็นของประชาชนในพื้นที่ **โดยเข้าพบ รองผู้ว่าราชการจังหวัดสกลนคร รองผู้อำนวยการแขวงทางหลวงสกลนครที่ 1 ปลัดอำเภอภูพาน นายอำเภอสมเด็จ ปลัดอำเภอสมเด็จ นายกเทศมนตรีตำบลผาสอย กำนันตำบลผาสอย และพร้อมด้วยเจ้าหน้าที่ที่เกี่ยวข้อง**





โครงการจ้างวิศวกรที่ปรึกษาสำรวจและออกแบบเพิ่มประสิทธิภาพทางหลวง

# บนทางหลวงหมายเลข 213

สาย มหาสารคาม - สกลนคร ตอน สมเด็จ - กุพาน

## ติดต่อสอบถาม



### สำนักสำรวจและออกแบบ กรมทางหลวง

2/486 ถนนศรีอยุธยา แขวงทุ่งพญาไท เขตราชเทวี กรุงเทพฯ 10400  
โทรศัพท์: 0 2354 6668-75 ต่อ 24038

### แขวงทางหลวงสกลนครที่ 1

150 ถนนใสสว่าง ตำบลธาตุเชิงชุม อำเภอเมืองสกลนคร  
จังหวัดสกลนคร 47000  
โทรศัพท์ : 042711059

## กลุ่มบริษัทที่ปรึกษา



### บริษัท ทรานส์คอนซัลท์ จำกัด

อาคาร เดอะ ปันนัง ชั้น 5 เลขที่ 125  
ถนนคลองลำเจียก แขวงนวมินทร์ เขตบึงกุ่ม  
กรุงเทพมหานคร 10230

โทรศัพท์ : 0 2943 9627 - 29

ผู้ประสานงานโครงการ : นางสาวสุธารส กลิ่นจัน



บริษัท อินฟรา พลัส จำกัด

### บริษัท อินฟรา พลัส จำกัด (สำนักงานใหญ่)

เลขที่ 44 อาคารศรีจุลสิทธิ์ ชั้น 19  
ถนนพระราม 1 แขวงรองเมือง เขตปทุมวัน  
กรุงเทพมหานคร 10330

โทรศัพท์ : 0 2096 3189

ผู้ประสานงานโครงการ : นางสาวอรโพลิน เภาศรี



### บริษัท ดีโว พลัส จำกัด

เลขที่ 343/41 , 343/42 , 343/43  
ถนนคลองลำเจียก แขวงนวลจันทร์ เขตบึงกุ่ม  
กรุงเทพมหานคร 10230

โทรศัพท์ : 0-2943-9452

ผู้ประสานงานโครงการ : เบนจวรรณ ทองแก้ว



เว็บไซต์

[www.na213สมเด็จ-กุพาน.COM](http://www.na213สมเด็จ-กุพาน.COM)



ทวนโทร

เอกสารประกอบการประชุม



LINE OFFICIAL

na.213สมเด็จ-กุพาน @294MHDYA



FACEBOOK

โครงการทางหลวงหมายเลข 213  
ตอน สมเด็จ-กุพาน

